

MEIXIS

DINAMICHE DI STRATIFICAZIONE CULTURALE NELLA PERIFERIA GRECA E ROMANA

*Atti del Convegno Internazionale di Studi
"Il sacro e il profano"*

Cagliari, Cittadella dei Musei
5-7 maggio 2011

a cura di

SIMONETTA ANGIOLILLO - MARCO GIUMAN
CHIARA PILO

ESTRATTI

GIORGIO BRETSCHEIDER EDITORE
ROMA • 2012

CON VIII-256 PAGINE DI TESTO, 24 FIGURE E LXIII TAVOLE FUORI TESTO

Comitato redazionale

Simonetta Angiolillo, Marco Giuman,
Chiara Pilo

Volume pubblicato con il contributo finanziario di
Università degli Studi di Cagliari
Dipartimento di Storia, Beni Culturali e Territorio

ISSN 0391-9293

ISBN 978-88-7689-270-7

Tutti i diritti riservati

PRINTED IN ITALY

È vietata ogni forma di totale o parziale riproduzione, duplicazione, elaborazione, diffusione, distribuzione o altro diverso utilizzo, con qualsiasi modalità o strumento, senza la preventiva autorizzazione scritta dell'Editore.

RICARDO OLMOS, CARMEN RUEDA, ARTURO RUÍZ, MANUEL MOLINOS,
FRANCISCO GÓMEZ y CARMEN RÍSQUEZ

IMÁGENES PARA UN LINAJE:
VIDA, MUERTE Y MEMORIA RITUAL EN LA
CÁMARA PRINCIPESCA DE PIQUÍA (ARJONA, JAÉN)

Resumen

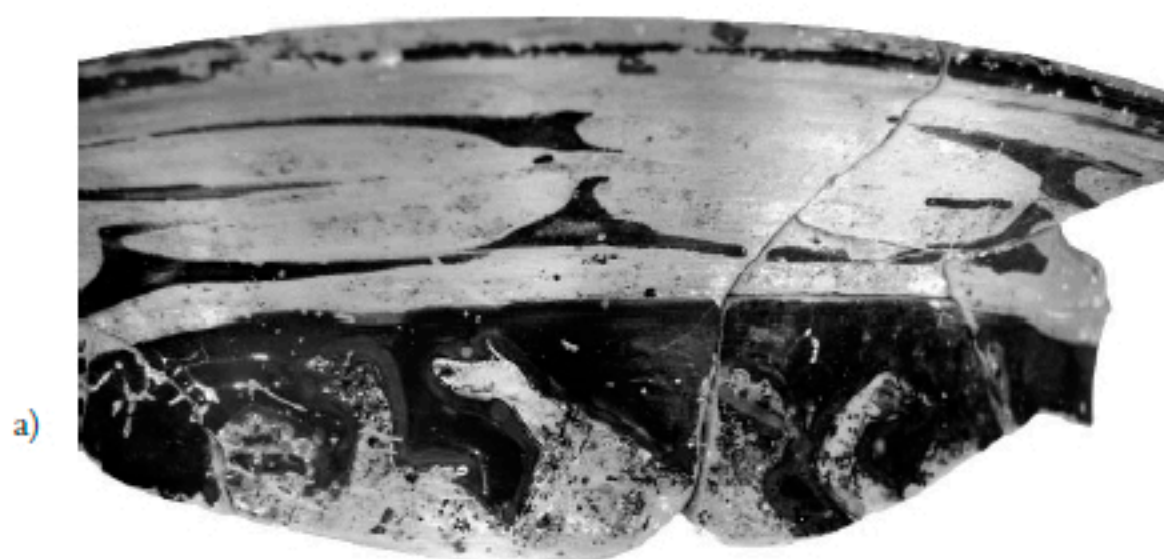
Con este artículo damos a conocer el hallazgo de un excepcional conjunto ático que se ha documentado, tesaurizado y amortizado, en una cámara funeraria fechada en el siglo I a.C., en la necrópolis de Piquía (Arjona, Jaén). Un contexto especial en el que el ámbito de la pareja se articula a través de temas mitológicos heterogéneos y variados, que resaltan el papel simbólico de la refundación de un linaje, que mira al pasado y selecciona la imagen griega, tres siglos anterior, con la que se siente identificado.

La necrópolis de Piquía (Arjona, Jaén)

La necrópolis de Piquía se localiza a escasamente un kilómetro al norte de la localidad de Arjona, un municipio de la campiña de Jaén, en un contexto muy antropizado desde la antigüedad, donde el olivar intensivo ha sustituido a prácticas agrícolas más tradicionales, como el cultivo del cereal (Fig. 1). En la ciudad se han realizado numerosas intervenciones arqueológicas que han dibujado una secuencia que se inicia en la prehistoria reciente y continua hasta la actualidad, salvo un importante *hiatus* entre el Bronce Final y época ibera tardía. Efectivamente las excavaciones no han documentado en ningún momento restos correspondientes a las fases ibéricas plenas, lo que podría vincularse a la intensiva y continuada ocupación del casco urbano, aunque más probablemente, como sugiere la secuencia de las intervenciones arqueológicas preventivas realizadas en los últimos años¹, esta ocupación no tuvo lugar, lo que se convierte en un dato clave en la interpretación de la necrópolis de Piquía. La secuencia de la ciu-

1) Cf. FERNÁNDEZ 2006; FERNÁNDEZ, LOZANO 2008; RUÍZ PARRONDO 2009; HORNOS *et al.* 1986.

- RUBIO GOMIS 1986 = F. RUBIO GOMIS, *La Necrópolis ibérica de la Albufereta de Alicante (Valencia, España)*, Valencia, 1986.
- RUEDA 2008 = C. RUEDA, *Las imágenes de los santuarios de Cástulo: los exvotos ibéricos en bronce de Collado de los Jardines (Santa Elena) y Los Altos del Sotillo (Castellar)*, «Palaeohispánica» VIII, 2008, pp. 55-87.
- RUEDA 2011 = C. RUEDA, *Territorio, culto e iconografía en los santuarios iberos del Alto Guadalquivir (ss. IV a.n.e.-I d.n.e.)*, Universidad de Jaén, 2011 («Textos CAAI» 3).
- RUÍZ PARRONDO 2009 = A. RUÍZ PARRONDO, *Intervención arqueológica preventiva en calle Sol, 36. Arjona (Jaén)*, «Cuadernos de Prehistoria de la Universidad de Granada» XIX, 2009, pp. 449-461.
- SABETAI 2008 = V. SABETAI, *Birth, childhood and marriage. Women's ritual roles in the cycle of life*, en *Worshiping Women. Ritual and reality in Classical Athens (Catalogue of Exhibition, New York-Athens 2008-2009)*, a cura di N. Kaltsas, A. Shapiro, Athens, 2008, pp. 288-297.
- SÁNCHEZ 2000 = C. SÁNCHEZ, *Vasos griegos para los príncipes ibéricos*, en *Los griegos en España. Tras las huellas de Heracles*, a cura di P. Cabrera, C. Sánchez, Madrid, 2000, pp. 179-193.
- SPIVEY 1991 = N. SPIVEY, *Greek Vases in Etruria*, en T. RASMUSSEN, N. SPIVEY, *Looking at Greek Vases*, Cambridge, 1991, pp. 131-150.
- TRÍAS 1967 = G. TRÍAS, *Cerámicas griegas de la Península Ibérica*, I-II, Valencia, 1967 («Publicaciones de arqueología hispánica» 2.2).
- VOLLKOMMER 2000 = R. VOLLKOMMER, *Personifizierte Ortsangaben als Beifiguren in Szenen auf dem Leben des Herakles*, en *Agathós daimon. Mythes et Cultes. Études d'iconographie en l'honneur de Lilly Kahil*, Paris, 2000 («BCH Suppl.» 38), pp. 501-516.



a) Cratera n 4; b) cratera n. 5 (Fotografía: Centro Andaluz de Arqueología Ibérica)