

GET

```
FILE='D:\Documentos\Doctorado\Suficiencia_Investg\0910\Memoria_Investigac'+
'ion\CD_SPSS\Cuestionario_Datos_Recogidos.sav'.
DATASET NAME Conjunto_de_datos2 WINDOW=FRONT.
DATASET ACTIVATE Conjunto_de_datos1.
DATASET CLOSE Conjunto_de_datos2.
FRECUENCIAS
VARIABLES=V0 V1.1 V1.2 V1.3 V1.4 V1.5 V1.6a V1.6b V1.7 V1.8 V2.1 V2.2 V2.3
/STATISTICS=STDDEV VARIANCE MEAN MEDIAN MODE
/BARCHART FREQ
/ORDER= ANALYSIS .
```

Frecuencias

[Conjunto_de_datos1] D:\Documentos\Doctorado\TESIS_2011_\Metodologia\SPSS_Definitivos\Trabajando\Definitivos\Datos_Recogidos_cuestionario_Vbles1-6.sav

Estadísticos

	N		Media	Mediana	Moda	Desv. típ.	Varianza
	Válidos	Perdidos					
Titularidad Centro	205	0	1,0634	1,0000	1,00	,24430	,060
Sexo	205	0	1,5561	2,0000	2,00	,49806	,248
Edad	204	1	3,1422	3,0000	3,00	,97979	,960
Situacion Administrativa	204	1	1,9461	2,0000	2,00	,49831	,248
Etapa	205	0	2,7854	3,0000	3,00	,78764	,620
Años de servicio	205	0	3,4537	4,0000	4,00	,84253	,710
Localidad	205	0					
Nº habitantes	205	0	2,8146	3,0000	4,00	1,23462	1,524
Antigüedad en Centro	205	0	2,4976	2,0000	2,00	1,13165	1,281
Experiencia Dis Auditiva	202	3	1,8416	2,0000	1,00	,93822	,880
Titulación	203	2	2,9507	2,0000	2,00	1,08433	1,176
Realizacion Curso	205	0	1,7659	2,0000	2,00	,42450	,180
Tematica Curso	48	157	5,8750	8,0000	8,00	2,78770	7,771

Tabla de frecuencia

Titularidad Centro

		Frecuencia	Porcentaje	Porcentaje válido	Porcentaje acumulado
Válidos	Público	192	93,7	93,7	93,7
	Concertado	13	6,3	6,3	100,0
	Total	205	100,0	100,0	

Sexo

		Frecuencia	Porcentaje	Porcentaje válido	Porcentaje acumulado
Válidos	Hombre	91	44,4	44,4	44,4
	Mujer	114	55,6	55,6	100,0
	Total	205	100,0	100,0	

Edad

		Frecuencia	Porcentaje	Porcentaje válido	Porcentaje acumulado
Válidos	24 o menos	4	2,0	2,0	2,0
	25-34	54	26,3	26,5	28,4
	35-44	74	36,1	36,3	64,7
	45-54	53	25,9	26,0	90,7
	55 o más	19	9,3	9,3	100,0
	Total	204	99,5	100,0	
Perdidos	Sin respuesta	1	,5		
Total		205	100,0		

Situacion Administrativa

		Frecuencia	Porcentaje	Porcentaje válido	Porcentaje acumulado
Válidos	Interino	31	15,1	15,2	15,2
	Funcionario	153	74,6	75,0	90,2
	Otra	20	9,8	9,8	100,0
	Total	204	99,5	100,0	
Perdidos	Sin respuesta	1	,5		
Total		205	100,0		

Etapa

		Frecuencia	Porcentaje	Porcentaje válido	Porcentaje acumulado
Válidos	Ed. Infantil	4	2,0	2,0	2,0
	Ed. Primaria	66	32,2	32,2	34,1
	ESO	117	57,1	57,1	91,2
	Bachillerato	6	2,9	2,9	94,1
	F.P.	12	5,9	5,9	100,0
	Total	205	100,0	100,0	

Años de servicio

		Frecuencia	Porcentaje	Porcentaje válido	Porcentaje acumulado
Válidos	Menos 1 año	6	2,9	2,9	2,9
	1-3	29	14,1	14,1	17,1
	4-7	36	17,6	17,6	34,6
	Más de 7	134	65,4	65,4	100,0
	Total	205	100,0	100,0	

Localidad

	Frecuencia	Porcentaje	Porcentaje válido	Porcentaje acumulado
Válidos Alcalá la Real	10	4,9	4,9	4,9
Aldeahermosa (Montizón)	5	2,4	2,4	7,3
Andújar	15	7,3	7,3	14,6
Arjonilla	8	3,9	3,9	18,5
Arrollo del Ojanco	8	3,9	3,9	22,4
Bailén	9	4,4	4,4	26,8
Cazorla	6	2,9	2,9	29,8
Cortijos Nuevos (Segura S	2	1,0	1,0	30,7
Fuerte del Rey	1	,5	,5	31,2
Huesa	7	3,4	3,4	34,6
Jaén	50	24,4	24,4	59,0
Linares	18	8,8	8,8	67,8
Los Villares	1	,5	,5	68,3
Marmolejo	5	2,4	2,4	70,7
Mengibar	12	5,9	5,9	76,6
Peal de Becerro	7	3,4	3,4	80,0
Quesada	5	2,4	2,4	82,4
Siles	2	1,0	1,0	83,4
Sorihuela de Guadalimar	6	2,9	2,9	86,3
Torreperogil	7	3,4	3,4	89,8
Úbeda	13	6,3	6,3	96,1
Ventas del Carrizal	2	1,0	1,0	97,1
Villacarrillo	3	1,5	1,5	98,5
Villanueva de la Reina	3	1,5	1,5	100,0
Total	205	100,0	100,0	

Nº habitantes

	Frecuencia	Porcentaje	Porcentaje válido	Porcentaje acumulado
Válidos Igual o menos 4999	44	21,5	21,5	21,5
5000 -14999	46	22,4	22,4	43,9
15000 -24999	19	9,3	9,3	53,2
Igual o más de 25000	96	46,8	46,8	100,0
Total	205	100,0	100,0	

Antigüedad en Centro

	Frecuencia	Porcentaje	Porcentaje válido	Porcentaje acumulado
Válidos Menos 1 año	50	24,4	24,4	24,4
1-3	58	28,3	28,3	52,7
4-7	42	20,5	20,5	73,2
Más de 7 años	55	26,8	26,8	100,0
Total	205	100,0	100,0	

Experiencia Dis Auditiva

		Frecuencia	Porcentaje	Porcentaje válido	Porcentaje acumulado
Válidos	Menos 1 año	88	42,9	43,6	43,6
	1-3	77	37,6	38,1	81,7
	4-7	18	8,8	8,9	90,6
	Más de 7 años	19	9,3	9,4	100,0
	Total	202	98,5	100,0	
Perdidos	Sin respuesta	2	1,0		
	Sistema	1	,5		
	Total	3	1,5		
Total		205	100,0		

Titulación

		Frecuencia	Porcentaje	Porcentaje válido	Porcentaje acumulado
Válidos	Doctorado	5	2,4	2,5	2,5
	Licenciatura	101	49,3	49,8	52,2
	Ingeniería	4	2,0	2,0	54,2
	Diplomatura	85	41,5	41,9	96,1
	Ingeniería Técnica	8	3,9	3,9	100,0
	Total	203	99,0	100,0	
Perdidos	Sin respuesta	2	1,0		
Total		205	100,0		

Realizacion Curso

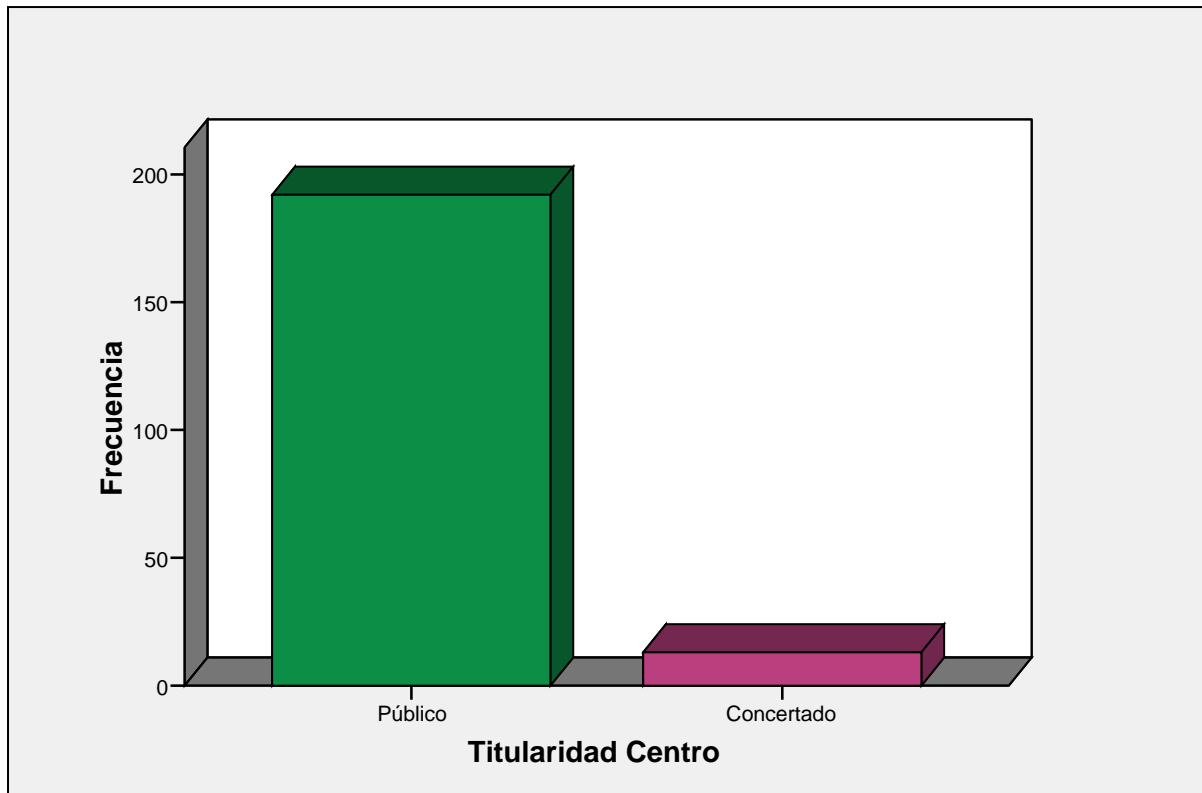
		Frecuencia	Porcentaje	Porcentaje válido	Porcentaje acumulado
Válidos	Sí	48	23,4	23,4	23,4
	No	157	76,6	76,6	100,0
	Total	205	100,0	100,0	

Temática Curso

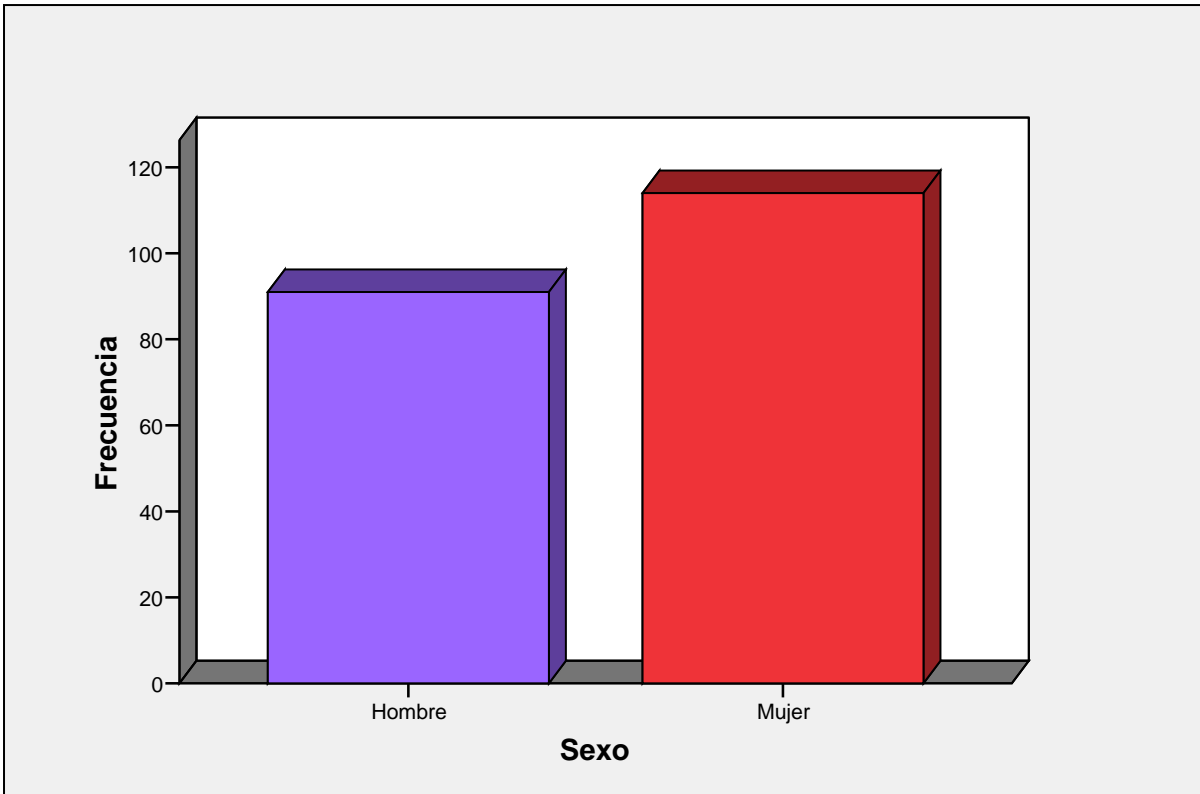
		Frecuencia	Porcentaje	Porcentaje válido	Porcentaje acumulado
Válidos	Informacion discapacidad	3	1,5	6,3	6,3
	LSE	10	4,9	20,8	27,1
	Atención Educativa	4	2,0	8,3	35,4
	Ayudas técnicas	1	,5	2,1	37,5
	Otros	2	1,0	4,2	41,7
	Varias de las anteriores	28	13,7	58,3	100,0
	Total	48	23,4	100,0	
Perdidos	No procede	157	76,6		
Total		205	100,0		

Gráfico de barras

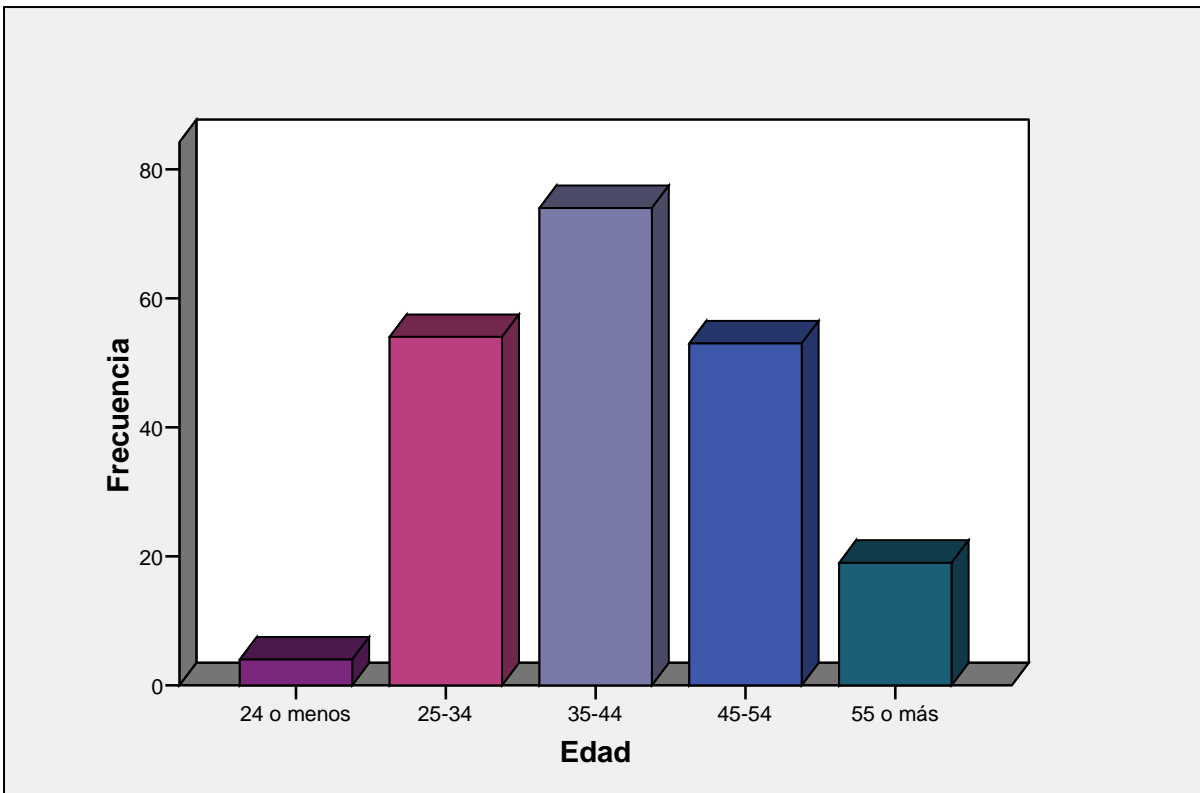
Titularidad Centro



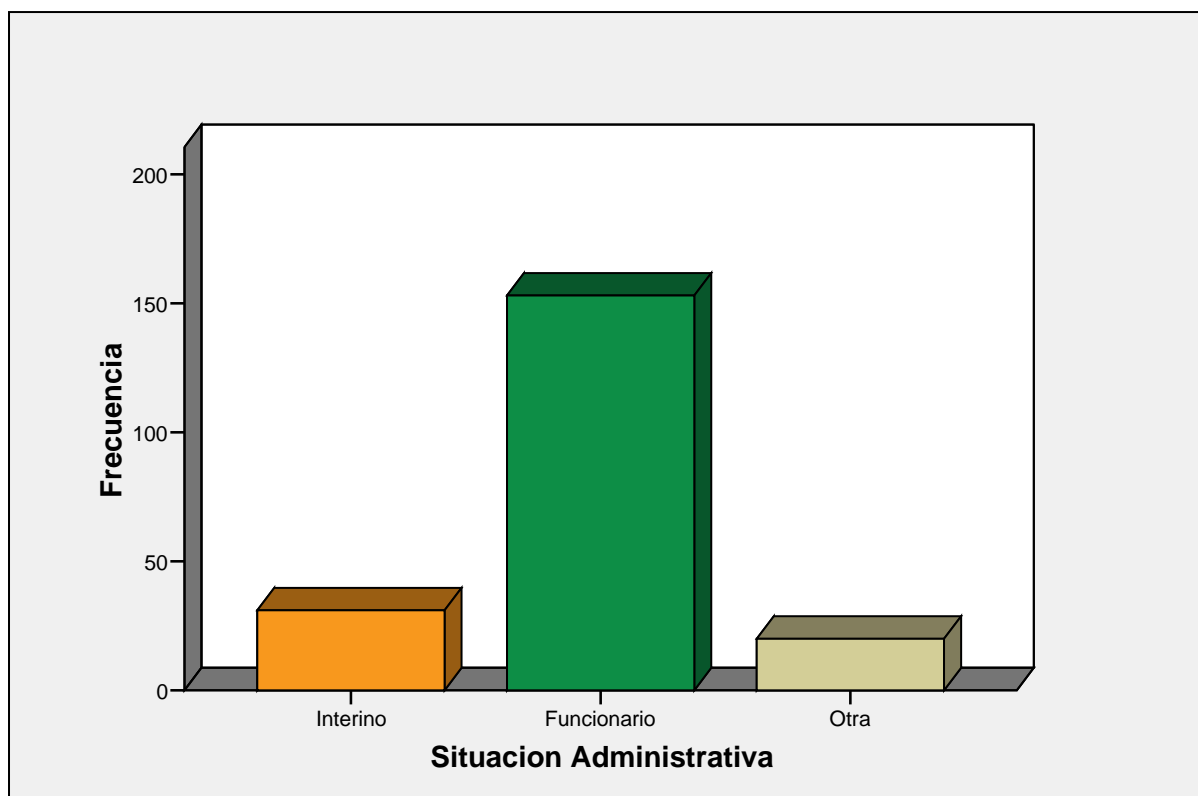
Sexo



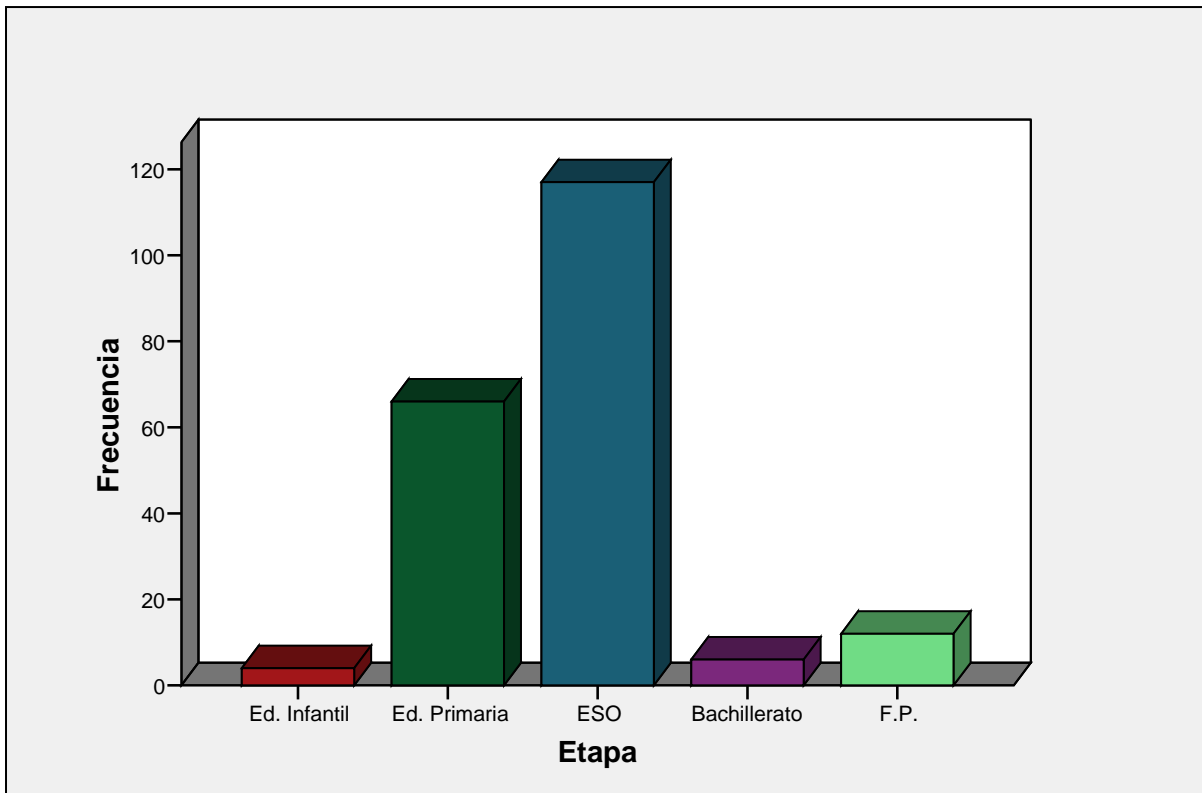
Edad



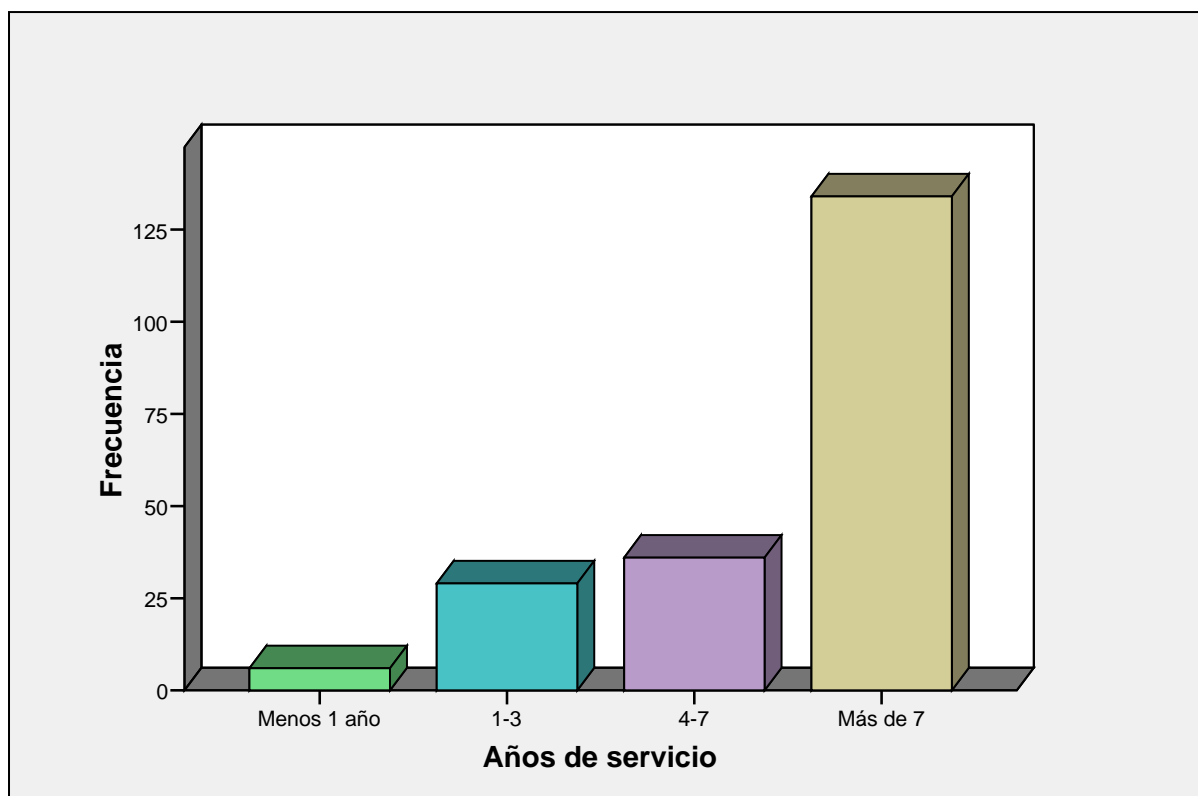
Situacion Administrativa



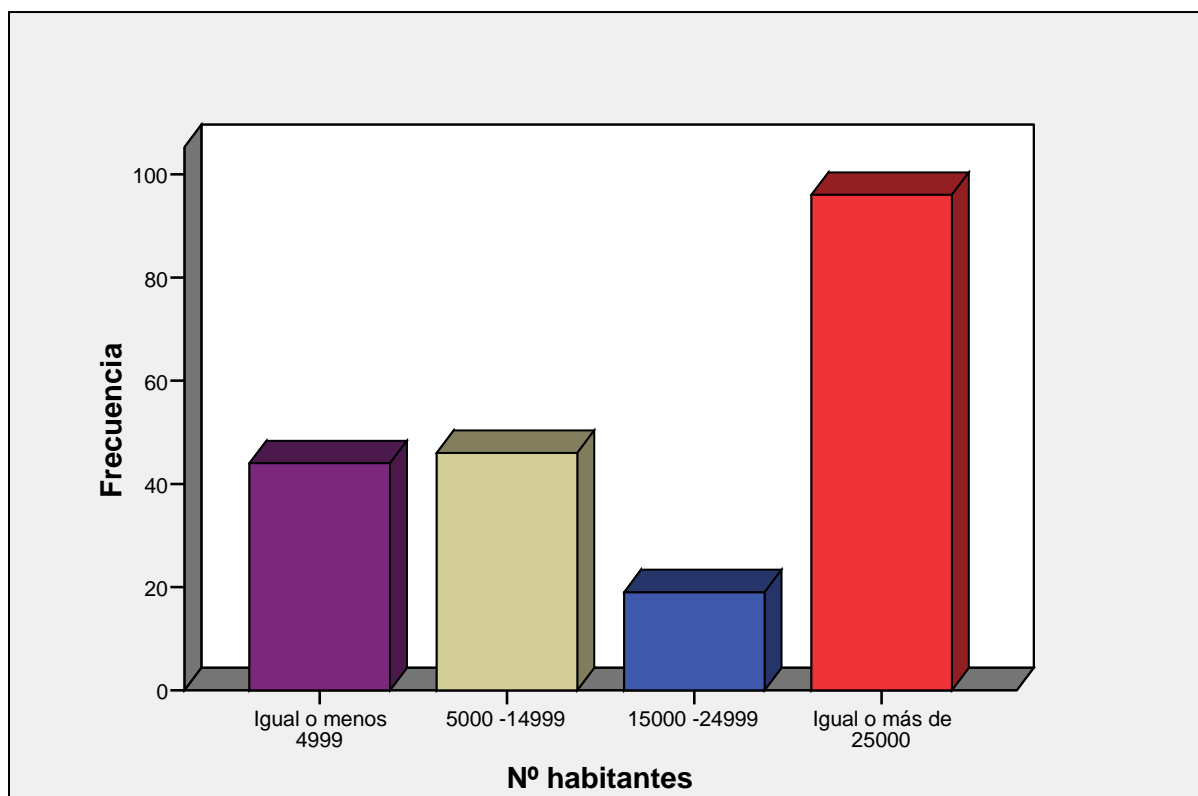
Etapa



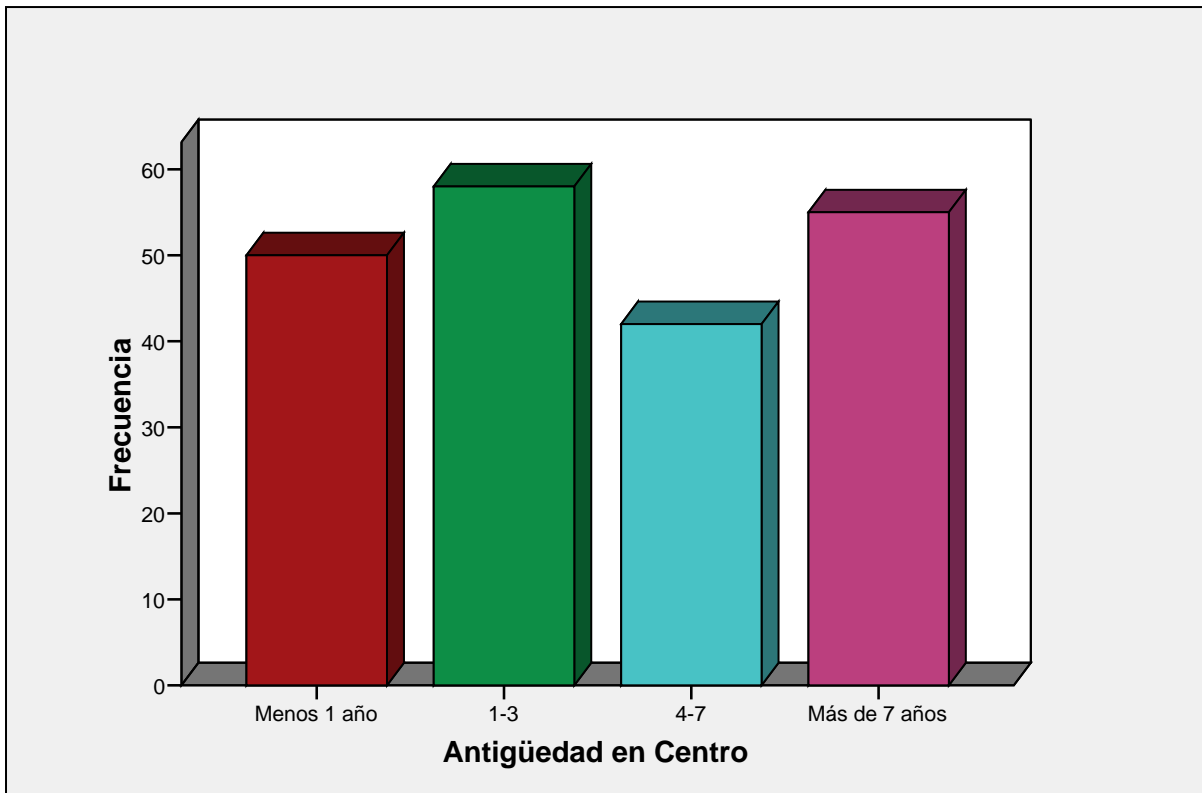
Años de servicio



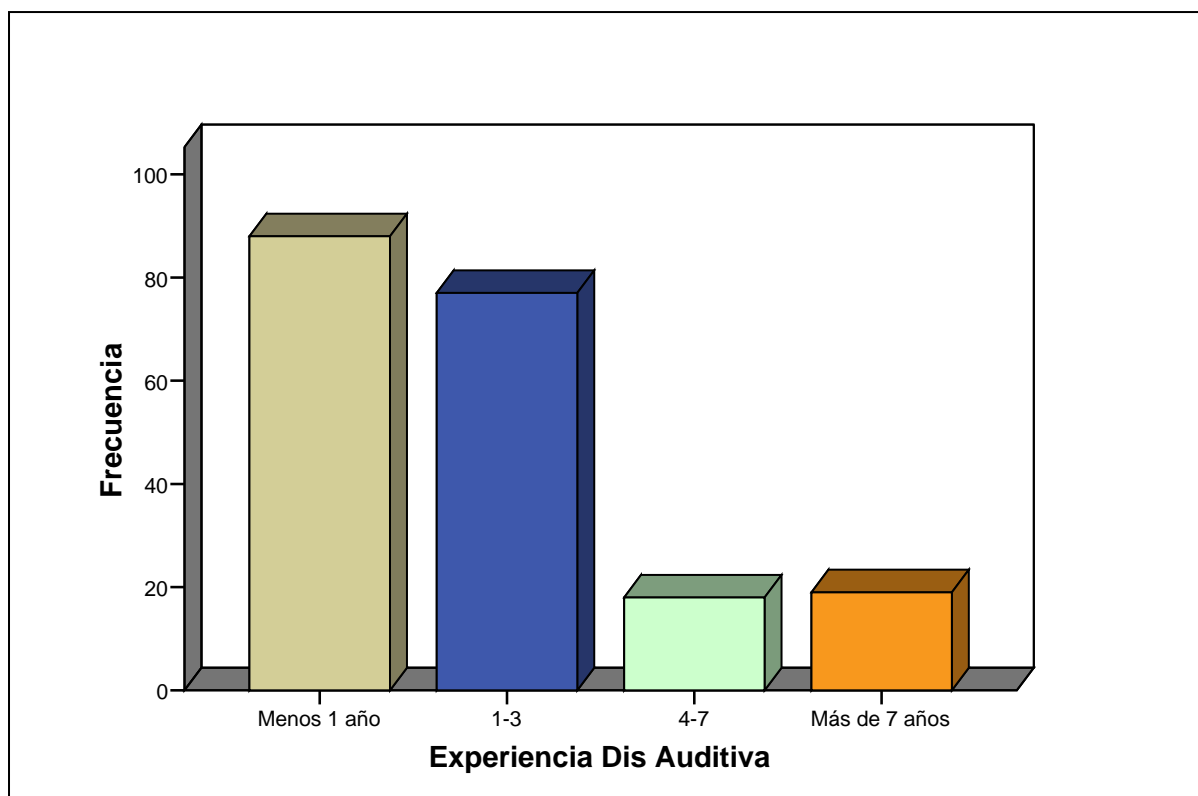
Nº habitantes



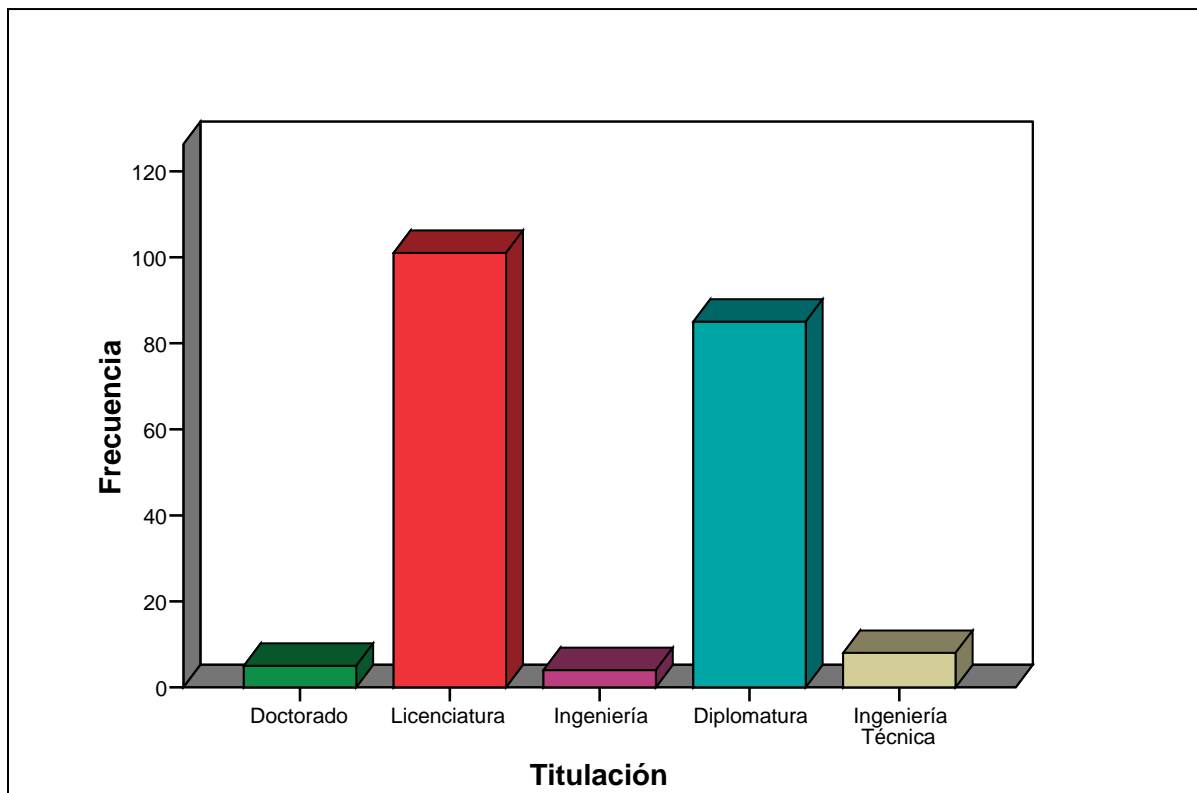
Antigüedad en Centro



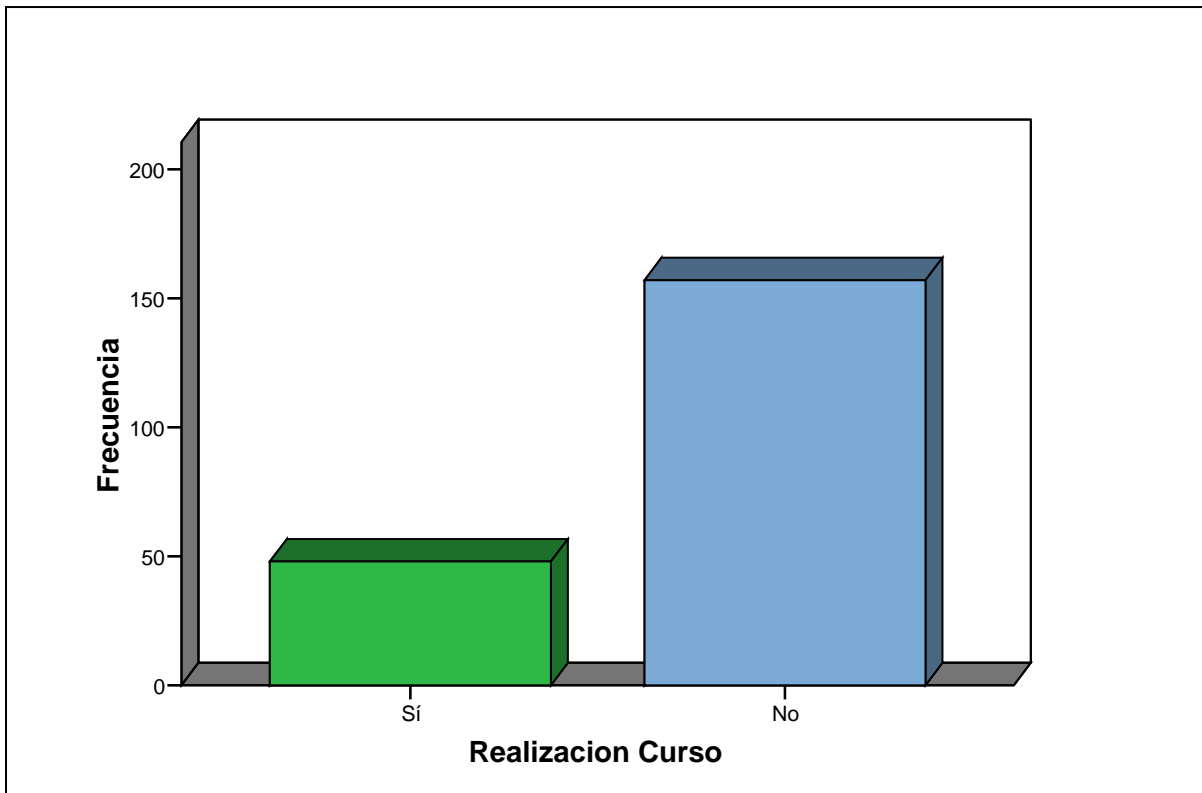
Experiencia Dis Auditiva



Titulación



Realizacion Curso



Temática Curso

