

FRECUENCIAS

```
VARIABLES=Factor_1 Factor_2 Factor_3 Factor_4 Factor_5 TOTAL
/STATISTICS=STDDEV MINIMUM MAXIMUM MEAN MEDIAN MODE
/PIECHART FREQ
/ORDER= ANALYSIS .
```

**Frecuencias**

[Conjunto\_de\_datos1] D:\Documentos\Doctorado\TESIS\_2011\_\Metodologia\SPSS\_Definitivos\Trabajando\Definitivos\Datos\_Recogidos\_cuestionario\_Vbles1-6\_y\_Factores.sav

**Estadísticos**

	N		Media	Mediana	Moda	Desv. típ.
	Válidos	Perdidos				
Comunicación	205	0	1,4805	1,3333	1,00	,55439
Planificación	201	4	1,8403	1,8333	1,33	,60510
Metodológicas	201	4	3,2044	3,2500	3,50 <sup>a</sup>	,70563
Evaluación	187	18	2,2834	2,5000	2,50	,80147
Expresión Corporal	205	0	1,7537	1,5000	1,00	,69772
TOTAL	205	0	2,1995	2,2368	2,00 <sup>a</sup>	,36292

**Estadísticos**

	Mínimo	Máximo
Comunicación	1,00	3,33
Planificación	1,00	4,00
Metodológicas	1,00	4,00
Evaluación	1,00	4,00
Expresión Corporal	1,00	3,50
TOTAL	1,07	3,16

a. Existen varias modas. Se mostrará el menor de los valores.

**Tabla de frecuencia**

**Comunicación**

	Frecuencia	Porcentaje	Porcentaje válido	Porcentaje acumulado
Válidos 1,00	90	43,9	43,9	43,9
1,33	38	18,5	18,5	62,4
1,50	1	,5	,5	62,9
1,67	16	7,8	7,8	70,7
2,00	30	14,6	14,6	85,4
2,33	20	9,8	9,8	95,1
2,67	7	3,4	3,4	98,5
3,00	2	1,0	1,0	99,5
3,33	1	,5	,5	100,0
Total	205	100,0	100,0	

### Planificación

		Frecuencia	Porcentaje	Porcentaje válido	Porcentaje acumulado
Válidos	1,00	25	12,2	12,4	12,4
	1,17	12	5,9	6,0	18,4
	1,33	27	13,2	13,4	31,8
	1,40	1	,5	,5	32,3
	1,50	10	4,9	5,0	37,3
	1,60	1	,5	,5	37,8
	1,67	12	5,9	6,0	43,8
	1,80	3	1,5	1,5	45,3
	1,83	23	11,2	11,4	56,7
	2,00	18	8,8	9,0	65,7
	2,17	22	10,7	10,9	76,6
	2,33	12	5,9	6,0	82,6
	2,40	1	,5	,5	83,1
	2,50	12	5,9	6,0	89,1
	2,60	1	,5	,5	89,6
	2,67	5	2,4	2,5	92,0
	2,83	5	2,4	2,5	94,5
	3,00	6	2,9	3,0	97,5
	3,17	2	1,0	1,0	98,5
	3,33	1	,5	,5	99,0
	3,50	1	,5	,5	99,5
	4,00	1	,5	,5	100,0
	Total	201	98,0	100,0	
Perdidos	Sistema	4	2,0		
Total		205	100,0		

### Metodológicas

		Frecuencia	Porcentaje	Porcentaje válido	Porcentaje acumulado
Válidos	1,00	5	2,4	2,5	2,5
	1,25	2	1,0	1,0	3,5
	1,50	2	1,0	1,0	4,5
	1,75	3	1,5	1,5	6,0
	2,00	3	1,5	1,5	7,5
	2,25	8	3,9	4,0	11,4
	2,50	10	4,9	5,0	16,4
	2,67	4	2,0	2,0	18,4
	2,75	13	6,3	6,5	24,9
	3,00	28	13,7	13,9	38,8
	3,25	23	11,2	11,4	50,2
	3,33	2	1,0	1,0	51,2
	3,50	37	18,0	18,4	69,7
	3,75	24	11,7	11,9	81,6
	4,00	37	18,0	18,4	100,0
	Total	201	98,0	100,0	
Perdidos	Sistema	4	2,0		
Total		205	100,0		

### Evaluación

		Frecuencia	Porcentaje	Porcentaje válido	Porcentaje acumulado
Válidos	1,00	22	10,7	11,8	11,8
	1,50	24	11,7	12,8	24,6
	2,00	46	22,4	24,6	49,2
	2,50	52	25,4	27,8	77,0
	3,00	18	8,8	9,6	86,6
	3,50	14	6,8	7,5	94,1
	4,00	11	5,4	5,9	100,0
	Total	187	91,2	100,0	
Perdidos	Sistema	18	8,8		
Total		205	100,0		

### Expresión Corporal

		Frecuencia	Porcentaje	Porcentaje válido	Porcentaje acumulado
Válidos	1,00	67	32,7	32,7	32,7
	1,50	43	21,0	21,0	53,7
	2,00	45	22,0	22,0	75,6
	2,50	28	13,7	13,7	89,3
	3,00	18	8,8	8,8	98,0
	3,50	4	2,0	2,0	100,0
	Total	205	100,0	100,0	

### TOTAL

		Frecuencia	Porcentaje	Porcentaje válido	Porcentaje acumulado
Válidos	1,07	1	,5	,5	,5
	1,38	1	,5	,5	1,0
	1,43	1	,5	,5	1,5
	1,47	1	,5	,5	2,0
	1,50	2	1,0	1,0	2,9
	1,55	1	,5	,5	3,4
	1,56	1	,5	,5	3,9
	1,58	2	1,0	1,0	4,9
	1,59	1	,5	,5	5,4
	1,60	1	,5	,5	5,9
	1,62	1	,5	,5	6,3
	1,66	2	1,0	1,0	7,3
	1,68	1	,5	,5	7,8
	1,68	1	,5	,5	8,3
	1,71	1	,5	,5	8,8
	1,74	4	2,0	2,0	10,7
	1,75	1	,5	,5	11,2
	1,76	4	2,0	2,0	13,2
	1,79	3	1,5	1,5	14,6
	1,82	3	1,5	1,5	16,1
	1,82	1	,5	,5	16,6
	1,82	1	,5	,5	17,1
	1,83	1	,5	,5	17,6
	1,84	3	1,5	1,5	19,0
	1,86	1	,5	,5	19,5
	1,89	1	,5	,5	20,0
	1,89	1	,5	,5	20,5

**TOTAL**

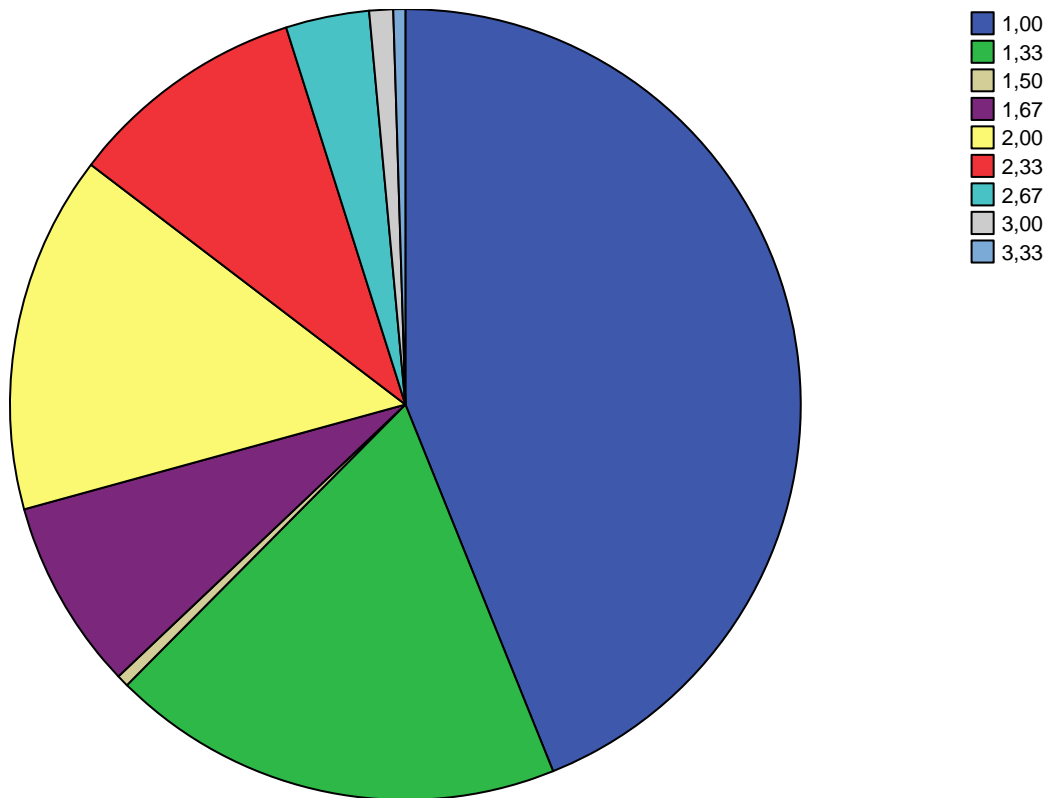
		Frecuencia	Porcentaje	Porcentaje válido	Porcentaje acumulado
Válidos	1,89	4	2,0	2,0	22,4
	1,94	1	,5	,5	22,9
	1,95	1	,5	,5	23,4
	1,95	1	,5	,5	23,9
	1,97	1	,5	,5	24,4
	1,97	1	,5	,5	24,9
	1,97	4	2,0	2,0	26,8
	2,00	10	4,9	4,9	31,7
	2,03	3	1,5	1,5	33,2
	2,03	1	,5	,5	33,7
	2,05	5	2,4	2,4	36,1
	2,05	1	,5	,5	36,6
	2,07	1	,5	,5	37,1
	2,08	2	1,0	1,0	38,0
	2,08	1	,5	,5	38,5
	2,11	4	2,0	2,0	40,5
	2,13	2	1,0	1,0	41,5
	2,14	2	1,0	1,0	42,4
	2,16	6	2,9	2,9	45,4
	2,17	1	,5	,5	45,9
	2,18	1	,5	,5	46,3
	2,18	2	1,0	1,0	47,3
	2,19	1	,5	,5	47,8
	2,19	1	,5	,5	48,3
	2,21	1	,5	,5	48,8
	2,22	1	,5	,5	49,3
	2,22	1	,5	,5	49,8
	2,24	8	3,9	3,9	53,7
	2,24	1	,5	,5	54,1
	2,24	3	1,5	1,5	55,6
	2,26	2	1,0	1,0	56,6
	2,27	1	,5	,5	57,1
	2,28	1	,5	,5	57,6
	2,29	5	2,4	2,4	60,0
	2,32	6	2,9	2,9	62,9
	2,33	1	,5	,5	63,4
	2,34	1	,5	,5	63,9
	2,36	1	,5	,5	64,4
	2,37	10	4,9	4,9	69,3
	2,37	1	,5	,5	69,8
	2,37	1	,5	,5	70,2
	2,38	1	,5	,5	70,7
	2,39	1	,5	,5	71,2
	2,39	1	,5	,5	71,7
	2,39	3	1,5	1,5	73,2
	2,41	1	,5	,5	73,7
	2,41	1	,5	,5	74,1
	2,42	3	1,5	1,5	75,6
	2,43	2	1,0	1,0	76,6
	2,45	3	1,5	1,5	78,0
	2,47	2	1,0	1,0	79,0
	2,48	1	,5	,5	79,5
	2,48	1	,5	,5	80,0
	2,50	4	2,0	2,0	82,0
	2,51	1	,5	,5	82,4

**TOTAL**

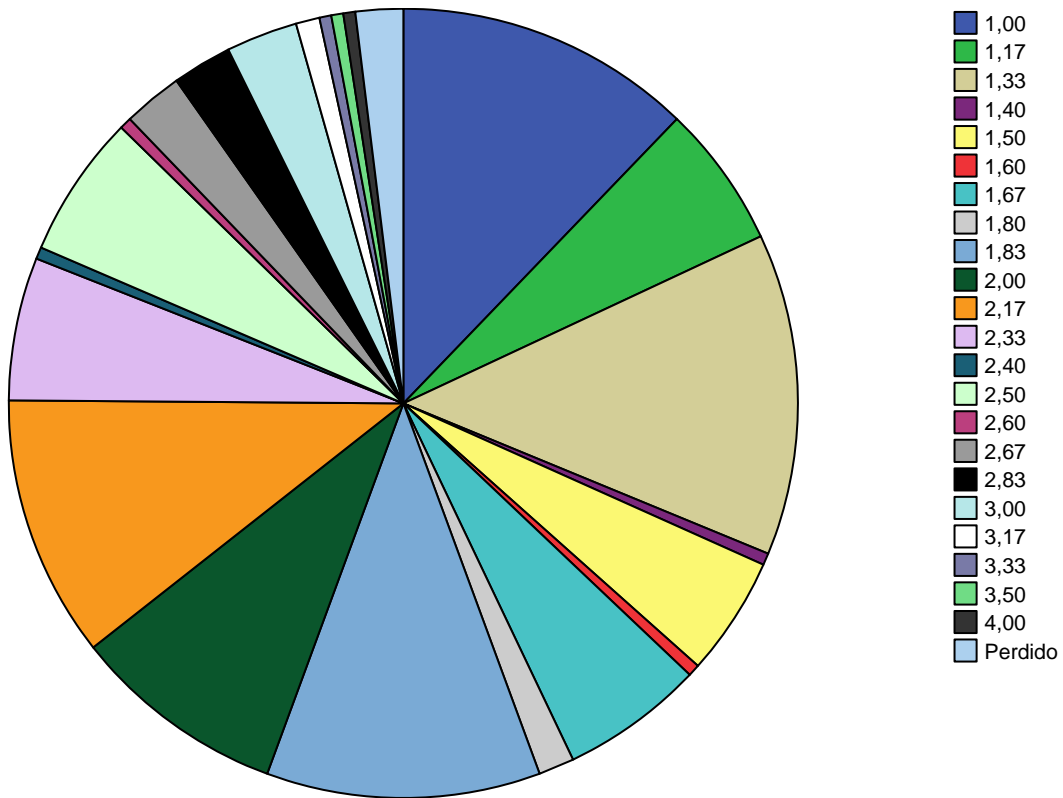
		Frecuencia	Porcentaje	Porcentaje válido	Porcentaje acumulado
Válidos	2,53	1	,5	,5	82,9
	2,55	1	,5	,5	83,4
	2,55	3	1,5	1,5	84,9
	2,56	1	,5	,5	85,4
	2,57	1	,5	,5	85,9
	2,58	1	,5	,5	86,3
	2,61	1	,5	,5	86,8
	2,61	1	,5	,5	87,3
	2,63	1	,5	,5	87,8
	2,66	1	,5	,5	88,3
	2,66	2	1,0	1,0	89,3
	2,68	1	,5	,5	89,8
	2,68	3	1,5	1,5	91,2
	2,70	1	,5	,5	91,7
	2,71	2	1,0	1,0	92,7
	2,76	2	1,0	1,0	93,7
	2,79	1	,5	,5	94,1
	2,79	1	,5	,5	94,6
	2,82	1	,5	,5	95,1
	2,84	2	1,0	1,0	96,1
	2,88	1	,5	,5	96,6
	2,89	2	1,0	1,0	97,6
	2,90	1	,5	,5	98,0
	2,95	1	,5	,5	98,5
	3,00	1	,5	,5	99,0
	3,05	1	,5	,5	99,5
	3,16	1	,5	,5	100,0
Total		205	100,0	100,0	

**Gráfico de sectores**

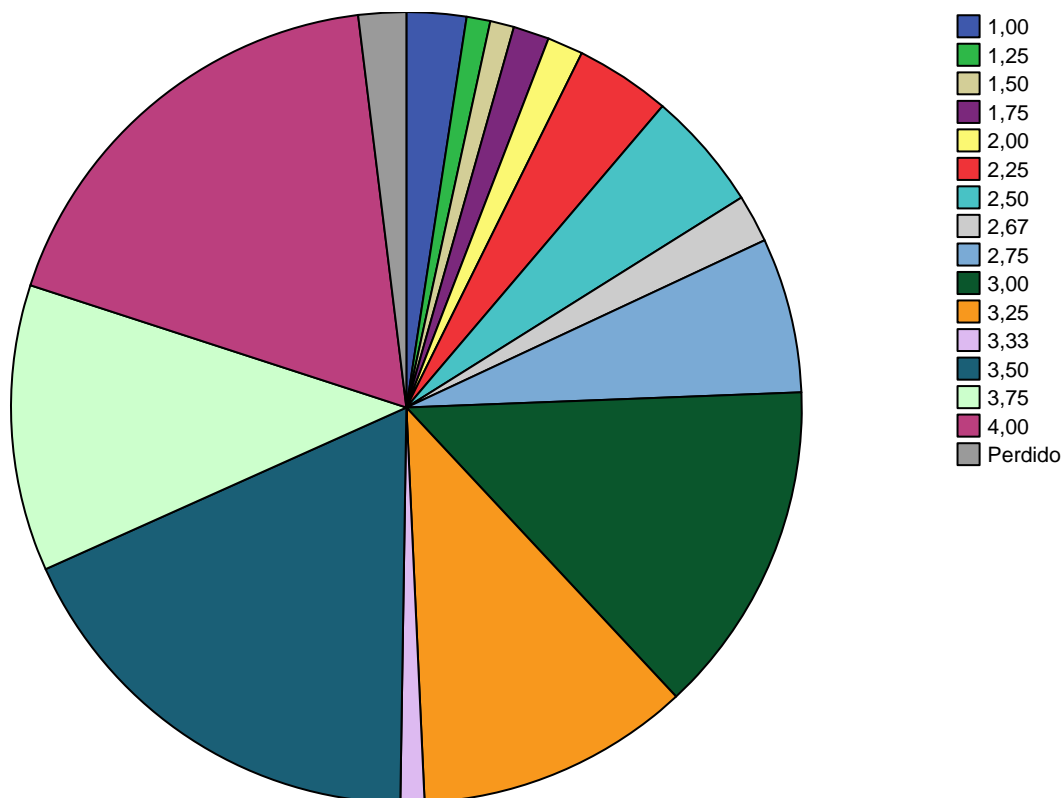
## Comunicación



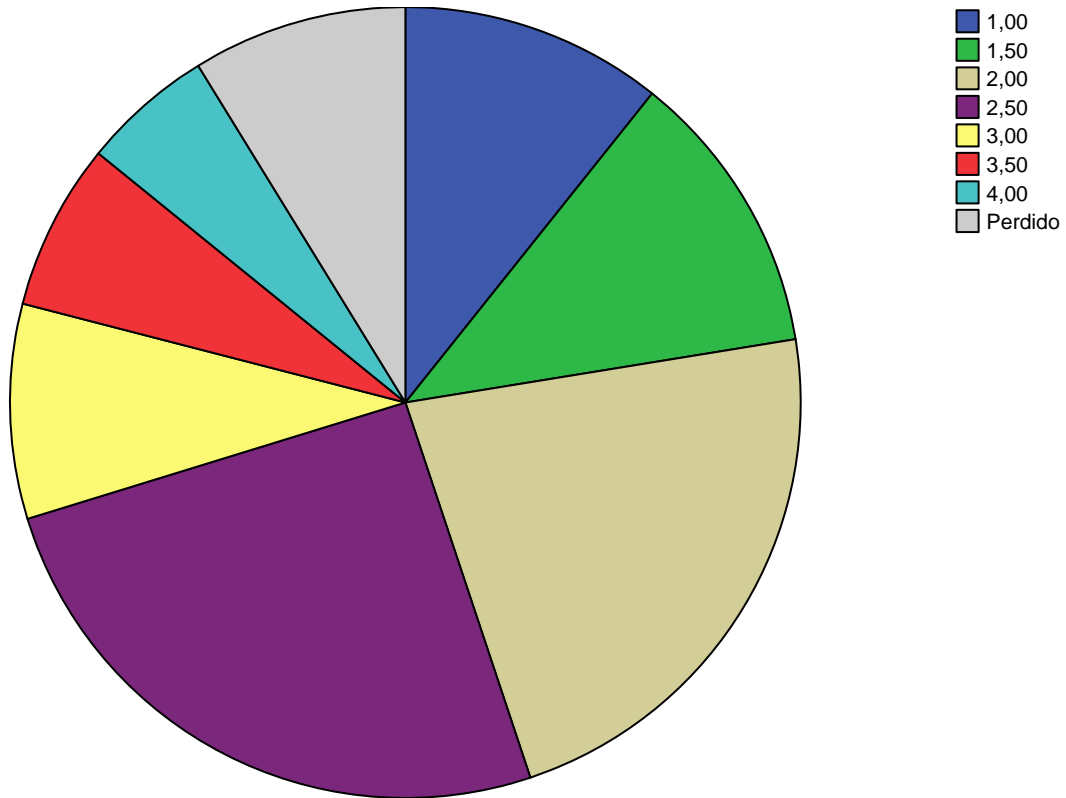
## Planificación



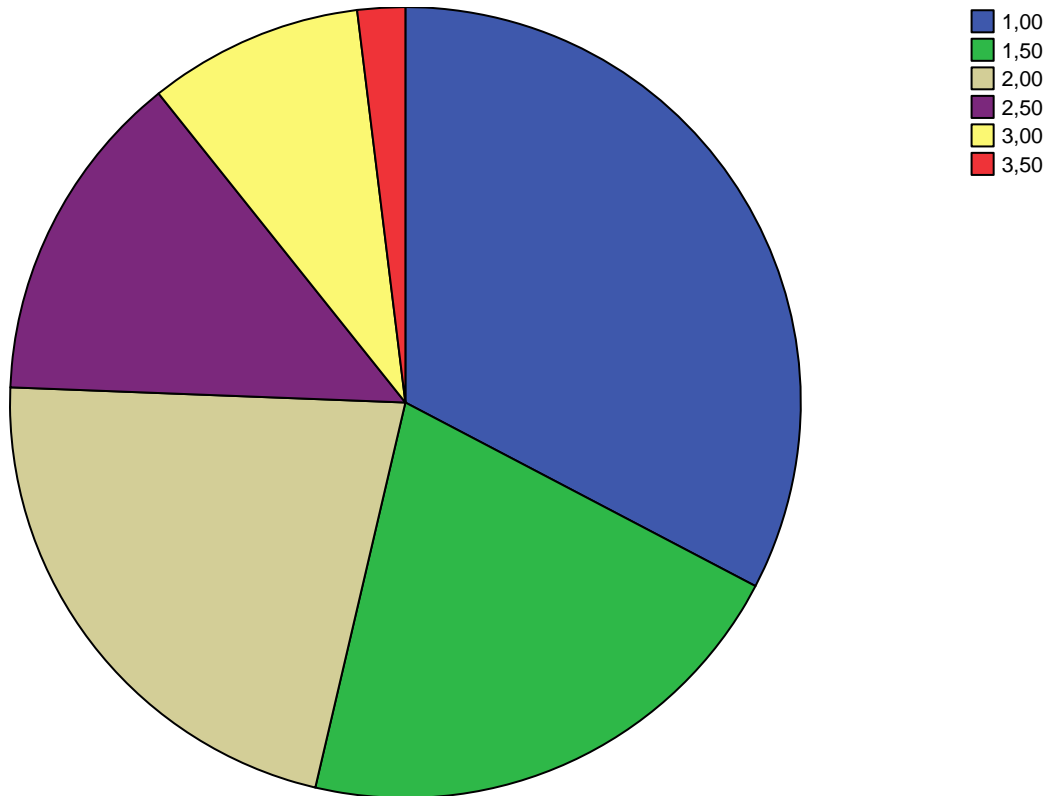
### Metodológicas



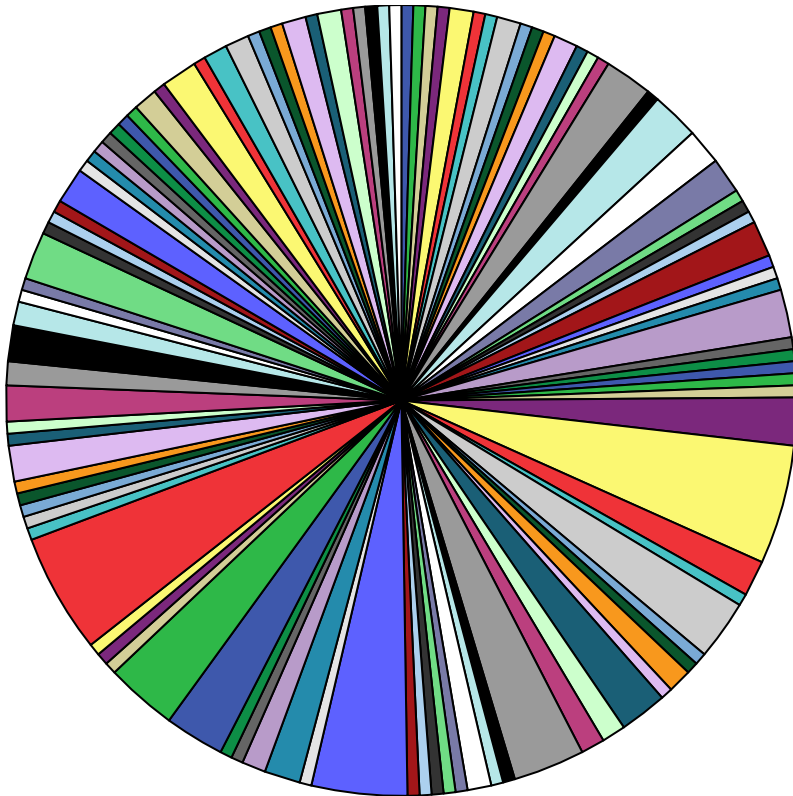
## Evaluación



## Expresión Corporal



# TOTAL



1,07	1,94	2,24	2,53
1,38	1,95	2,24	2,55
1,43	1,95	2,26	2,55
1,47	1,97	2,27	2,56
1,50	1,97	2,28	2,57
1,55	1,97	2,29	2,58
1,56	2,00	2,32	2,61
1,58	2,03	2,33	2,61
1,59	2,03	2,34	2,63
1,60	2,05	2,36	2,66
1,62	2,05	2,37	2,66
1,66	2,07	2,37	2,68
1,68	2,08	2,37	2,68
1,68	2,08	2,38	2,70
1,71	2,11	2,39	2,71
1,74	2,13	2,39	2,76
1,75	2,14	2,39	2,79
1,76	2,16	2,41	2,79
1,79	2,17	2,41	2,82
1,82	2,18	2,42	2,84
1,82	2,18	2,43	2,88
1,82	2,19	2,45	2,89
1,83	2,19	2,47	2,90
1,84	2,21	2,48	2,95
1,86	2,22	2,48	3,00
1,89	2,22	2,50	3,05
1,89	2,24	2,51	3,16
1,89			